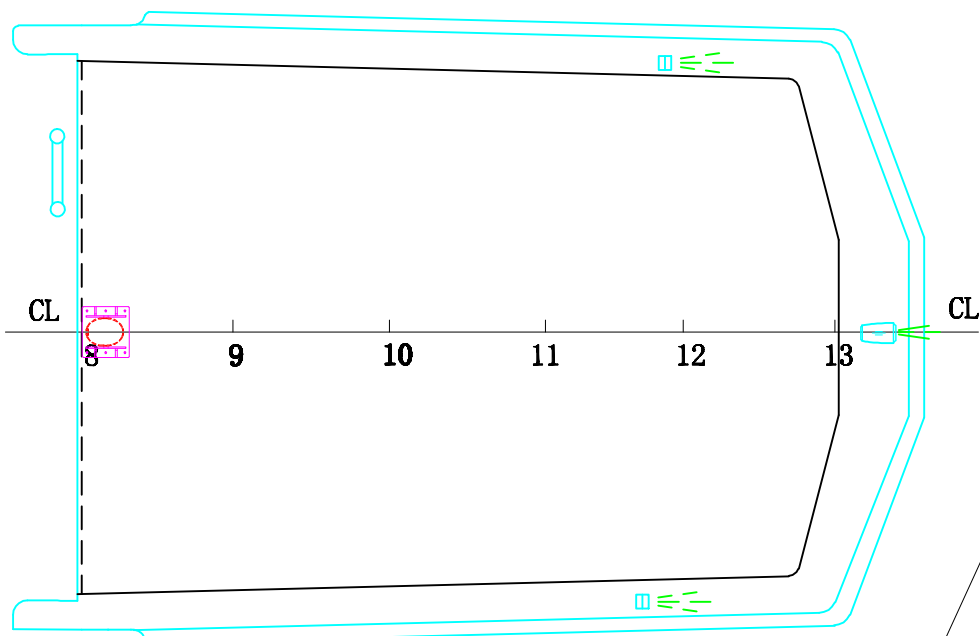
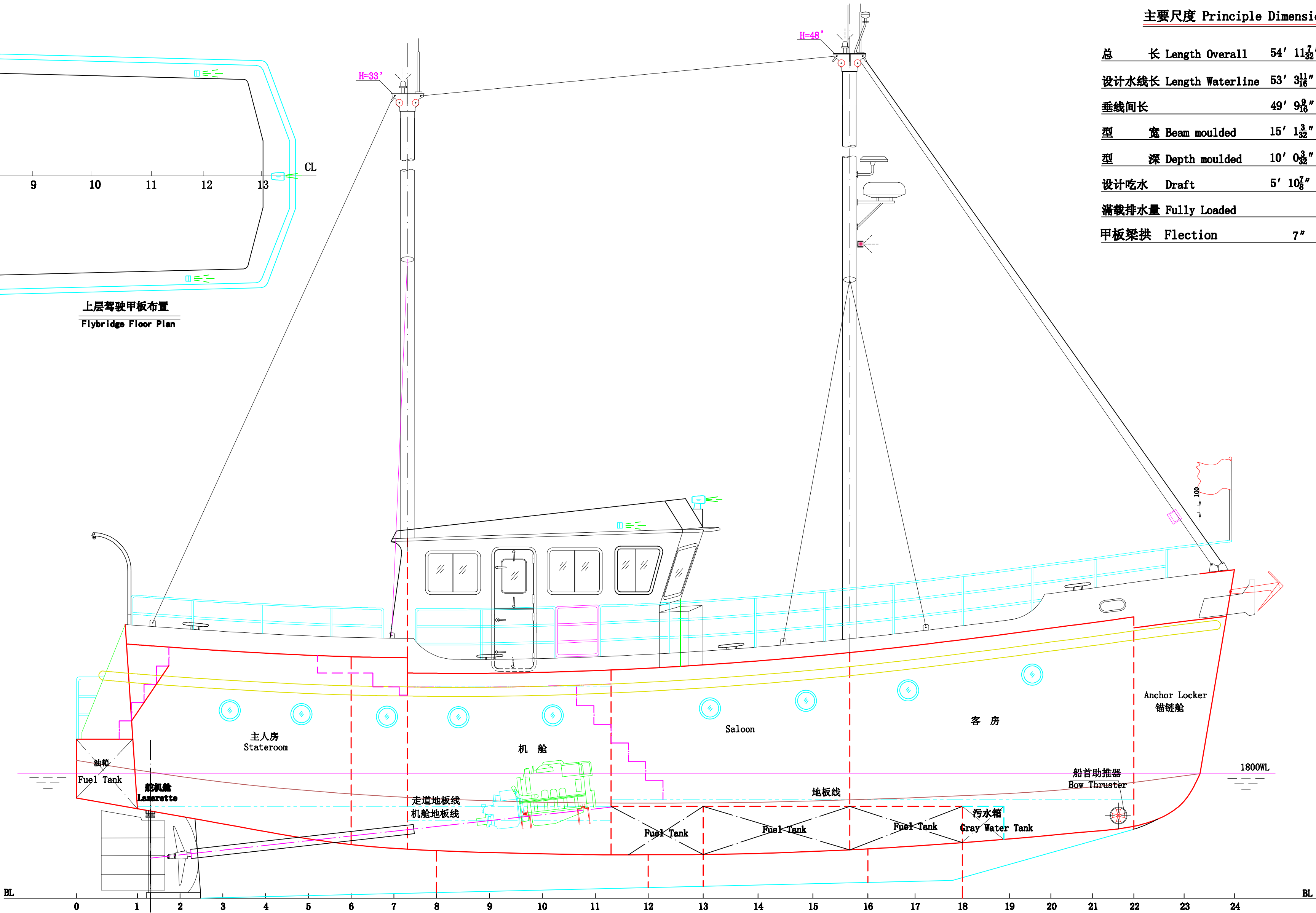


主要尺度 Principle Dimensions

总 长	Length Overall	54' 11 <sup>7</sup> / <sub>32</sub> "	16.744m
设计水线长	Length Waterline	53' 3 <sup>11</sup> / <sub>16</sub> "	16.248m
垂线间长		49' 9 <sup>9</sup> / <sub>16</sub> "	15.178m
型 宽	Beam moulded	15' 1 <sup>3</sup> / <sub>32</sub> "	4.600m
型 深	Depth moulded	10' 0 <sup>3</sup> / <sub>32</sub> "	3.050m
设计吃水	Draft	5' 10 <sup>7</sup> / <sub>8</sub> "	1.800m
满载排水量	Fully Loaded		42.184t
甲板梁拱	Flection	7"	0.178m



上层驾驶甲板布置  
Flybridge Floor Plan



542钢质游艇 542 Steel Trawler Yacht				Ref: XSH542-01	
总布置图 General Arrangement				VSH423—100—02	
				图样标记	质量 (Kg)
				1:40	
				共 2 页	第 1 页
				珠海市海之马游艇制造厂 Seahorse Marine MFR,ZhuHai	